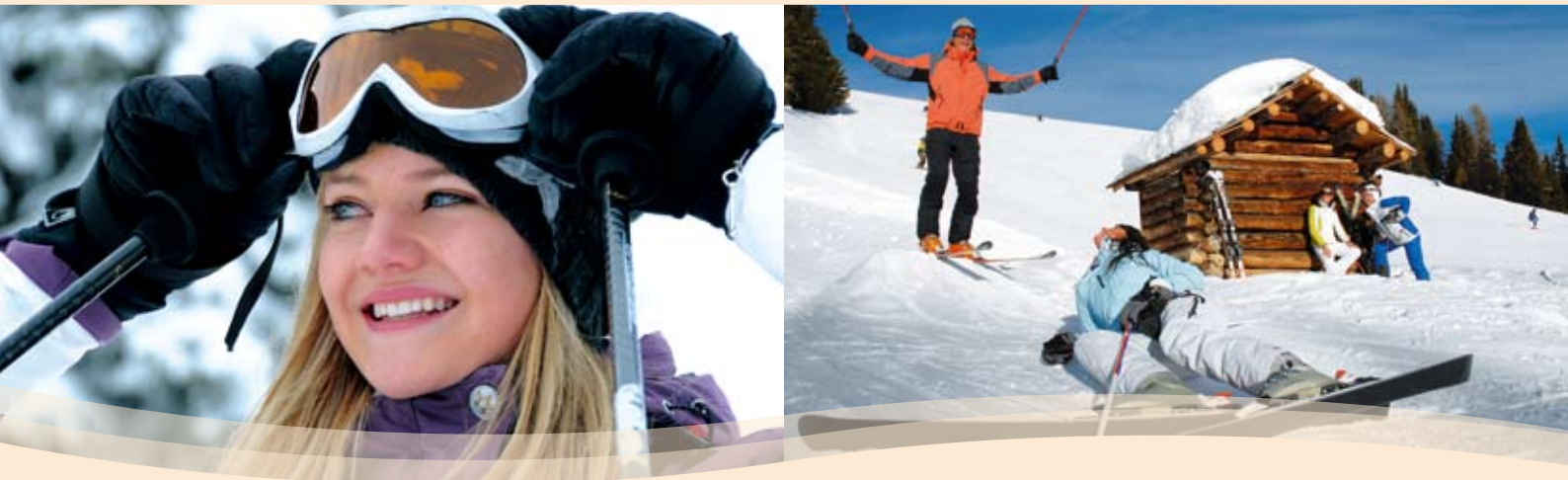




*Preisliste Winter 2009/2010*  
Preisliste Winter 2009/2010



H O T E L  
*Reischach*  
**REISCHACH**

★ ★ ★ S





# Herzlich willkommen

## Herzlich willkommen im Hotel Reischach!

Wir freuen uns Sie in diesem Winter 2009/10 bei uns willkommen zu heißen. Es erwartet Sie eine gemütliche Atmosphäre, ein guter Service und Freundlichkeit.

Unsere Zimmer sind außergewöhnlich großzügig und liebevoll für Sie bereit. Alle Zimmer sind mit Dusche/WC, Fön, Safe, TV, Radio, Durchwahltelefon und Balkon ausgestattet. Der Panoramablick von unseren Balkonen auf den Kronplatz und die Tallandschaft rund um Bruneck wird Sie begeistern.

Vom Wintergarten aus haben Sie den besten Blick auf das Zentrum von Reischach von wo sich Ihnen ein wundervolles Panorama auf Bruneck und Umgebung, ins Ahrntal und auf die Berge der Rieserferner-Gruppe eröffnet. Auch der Speisesaal ist geschmackvoll erweitert worden und bietet Ihnen ein stilvolles Ambiente für genussvolle Stunden.

Damit Sie Ihren Urlaub bei uns so richtig genießen können und um Ihren Aufenthalt auch mit sportlichen Aktivitäten auszufüllen, haben wir einige besondere Urlaubspakete für Sie geschnürt. Außerdem erwarten Sie eine Fülle winterlicher Attraktionen in Reischach und Bruneck und eine Reihe von Inklusivleistungen im Hotel Reischach, die Ihren Urlaub bei uns zum Erlebnis werden lassen!



Herzlichst, die Geschwister Brigitte und Andreas Pircher





# Skiparadies Kronplatz

## Skiparadies und Winterzauber am Kronplatz, Südtirols Skiberg Nr.1

Der Kronplatz ist Südtirols Skiberg Nummer 1, mit Aufstiegsanlagen, die bezüglich Bequemlichkeit, Schnelligkeit und Modernität immer auf dem allerneuesten Stand sind. Insgesamt 31 Aufstiegsanlagen, 19 leistungsstarke Umlaufkabinen und 12 Sessellifte sorgen für ungetrübten Pistenspaß und die vielen gemütlichen Almhütten für unbeschwertes Après-Ski-Vergnügen.

- **Unser Hotel liegt direkt zu Füßen des Kronplatzes**

Die Umlaufbahn auf den Kronplatz liegt nur 800 m vom Hotel entfernt, und wir bringen Sie täglich per Hotel-Shuttle-Bus direkt an die Talstation und holen Sie natürlich auch wieder ab. Das bedeutet für Sie ein Plus an Bequemlichkeit und Urlaub auch vom Auto.

- **Skifahren, Snowboarden, Carven**

Bei uns am Kronplatz gibt es die fast 100%ige Schneegarantie dank der 200 Schneekanonen im gesamten Gebiet. Mit dem Skipass Kronplatz erschließt sich Ihnen das Skigebiet Kronplatz zwischen Bruneck/Reischach, Olang und St. Vigil mit über 150 Pistenkilometern!

- **Langlaufen in Reischach**

Bei uns in Reischach erwartet Sie eine 10,5 km lange Loipe, der Einstieg liegt nur 300 m vom Hotel entfernt.

- **Eislaufen am Eisschnellaufing**

In Reischach können wir für Eisläufer mit einer besonderen Attraktion aufwarten: Der Eisschnellaufing ist nicht nur für Sportler attraktiv, wöchentlich findet auch eine Eis-Disco statt, die für Spaß und Unterhaltung sorgt.

- **Winterwandern**

Die wunderschöne Winterlandschaft des Kronplatzes und des Pustertals ist ein Eldorado für Winterwanderer. Auf präparierten Wanderwegen erleben Sie die einzigartige Stimmung der winterlichen Landschaft hautnah. Sie belohnt Sie z. B. der Panorama-Rundwanderweg am Kronplatz mit beeindruckenden Panorama-Ausblicken.





# Comfort

**Comfort** 20 m<sup>2</sup>

Doppelzimmer, komfortabel eingerichtet mit DU/WC, Fön, Sat-TV, Telefon, Tresor und Balkon.

Zeitraum	Preis
01.12.–19.12.09	€ 74,00
19.12.–26.12.09	€ 80,00
26.12.09–02.01.10	€ 88,00
02.01.–09.01.10	€ 75,00
09.01.–06.02.10	€ 70,00
06.02.–06.03.10	€ 76,00
06.03.–13.03.10	€ 68,00
13.03.–11.04.10	€ 65,00



# Superior

**Superior** 40–45 m<sup>2</sup>

sehr großzügiges Doppelzimmer, elegant eingerichtet, mit DU/WC, Fön, Sat-TV, Telefon, Tresor, großzügige Wohncke mit Vorraum und Balkon, auch als Familienzimmer geeignet.

Zeitraum	Preis
01.12.–19.12.09	€ 82,00
19.12.–26.12.09	€ 88,00
26.12.09–02.01.10	€ 98,00
02.01.–09.01.10	€ 83,00
09.01.–06.02.10	€ 78,00
06.02.–06.03.10	€ 84,00
06.03.–13.03.10	€ 78,00
13.03.–11.04.10	€ 73,00

Die angegebenen Preise gelten pro Person im DZ mit Halbpension, bei einem Aufenthalt von 7 Tagen mit allen Hotel-Reischach-Inklusivleistungen. Aufpreis für Vollpension: € 12,00 pro Tag. Bei Übernachtung mit Frühstück gewähren wir eine Preisreduzierung von € 5,00. Ermäßigungen für 3. und 4. Bett: 0–2 Jahre € 12,00 pro Tag, 2–6 Jahre 50 %, 6–12 Jahre 30 %. Ab 12 Jahren 10 %

## Inklusivleistungen

- Reichhaltiges Frühstücksbuffet mit Bioecke.
- Wöchentliches Galadinner.
- Jeden Abend 4-Gang-Wahlmenü und Salatbuffet.
- Wellnessbereich mit Finnischer Sauna, Türkischem Dampfbad, Hot-Whirlpool, Infrarot-Kabine und Entspannungsraum
- Gegen Gebühr: Solarium / Massagen / Beauty-Schönheitssalon (50 m entfernt). Das Team aus professionellen Kosmetikerinnen heißt Sie herzlich willkommen. Als Gast unseres Hauses erhalten Sie 5 % Rabatt auf alle Behandlungen.
- Als besonderen Bonus haben unsere Gäste täglich Gratiszugang zum neuen Hallenbad „Cron 4“ in Reischach (bei einem Mindestaufenthalt von 3 Tagen). Im Funpool mit CronSplash – der Wasserrutsche – dem romantischen Wasserfall, Massagedüsen und Wasserfontänen wird es

ganz bestimmt niemals langweilig. Im Sportpool kommen alle Wasserratten auf ihre Kosten. Unser großzügiger Sportpool bietet die Möglichkeit für alle sportlich Aktiven in Ruhe zu schwimmen. Eine große Wasserwelt für die ganz Kleinen. Der Babypool ist ganz auf unsere kleinsten Gäste abgestimmt.

- Hauseigener kostenloser Parkplatz direkt am Hotel.





# Junior Suite

## Junior Suite 30–45 m<sup>2</sup>

geräumig und wohliges Doppelbettzimmer mit gemütlicher Wohncke und großer Fensterfront mit herrlichem Ausblick mit DU/WC, Fön, Sat-TV, Telefon, Tresor und großem Balkon.

Zeitraum	Preis
01.12.–19.12.09	€ 90,00
19.12.–26.12.09	€ 96,00
26.12.09–02.01.10	€ 108,00
02.01.–09.01.10	€ 90,00
09.01.–06.02.10	€ 87,00
06.02.–06.03.10	€ 92,00
06.03.–13.03.10	€ 88,00
13.03.–11.04.10	€ 82,00



# Single

## Single 15 m<sup>2</sup>

geräumiges Einzelzimmer, großzügig ausgestattet, mit DU/WC, Fön, Sat-TV, Telefon, Tresor und Balkon.

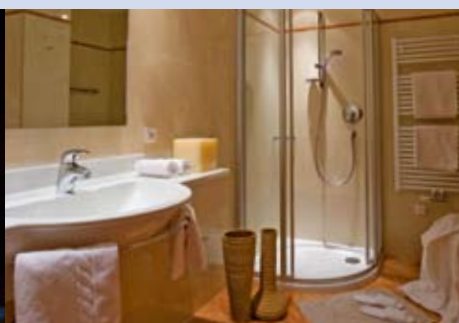
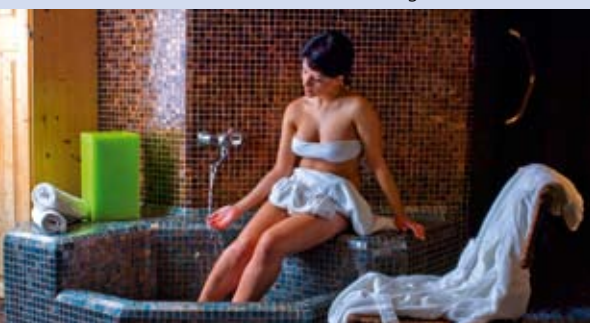
Zeitraum	Preis
01.12.–19.12.09	€ 82,00
19.12.–26.12.09	€ 88,00
26.12.09–02.01.10	€ 94,00
02.01.–09.01.10	€ 83,00
09.01.–06.02.10	€ 78,00
06.02.–06.03.10	€ 84,00
06.03.–13.03.10	€ 76,00
13.03.–11.04.10	€ 73,00

Die angegebenen Preise gelten pro Person im DZ mit Halbpension, bei einem Aufenthalt von 7 Tagen mit allen Hotel-Reischach-Inklusivleistungen. Aufpreis für Vollpension: € 12,00 pro Tag. Bei Übernachtung mit Frühstück gewähren wir eine Preisreduzierung von € 5,00. Ermäßigungen für 3. und 4. Bett: 0–2 Jahre € 12,00 pro Tag, 2–6 Jahre 50 %, 6–12 Jahre 30 %. Ab 12 Jahren 10 %

### Allgemeine Information

- Bei Alleinbenutzung von Doppelzimmern berechnen wir einen Einzelzimmeraufschlag von 40 %.
- Bademantel (einmalige Zahlung): € 5,00.
- Am Anreisetag stehen Ihnen die Zimmer ab 14.00 Uhr zur Verfügung.
- Am Abreisetag bitten wir Sie, das Zimmer bis spätestens 10.00 Uhr freizugeben.
- Gerne nehmen wir Ihre Zimmerwünsche bezüglich Kategorien entgegen, die Reservierung bestimmter Zimmernummern oder Stockwerke können wir jedoch nicht garantieren.
- Anzahlung und Reservierungen: Die Reservierung Ihres gebuchten Zimmers ist erst nach Überweisung der Anzahlung bindend. Anzahlung: € 150,00
- Bankkoordinaten: Raiffeisenkasse  
IBAN: IT 52 X 08035 58241 000304002555 · SWIFT-BIC: RZSBIT 21405
- Ihre Hotelrechnung kann in Bargeld, Bankomat, Visa, Eurocard oder Mastercard beglichen werden.
- Raucher-Lounge: Aufgrund der Italienischen Gesetzgebung bitten wir um Verständnis, dass in den Hotelzimmern und allen öffentlichen Räumlichkeiten nicht geraucht werden darf. Für alle Raucher

- haben wir eine gemütliche Raucher-Lounge geschaffen, in der Sie ohne Einschränkungen rauchen dürfen.
- Buchungsstornierung: So etwas kann passieren und es ist unangenehm sowohl für Sie, als auch für uns! Schade, wenn ein Gast nicht kommen kann und die Zimmer frei bleiben, obwohl andere Gäste gern gekommen wären. Bitte haben Sie Verständnis, dass bei kurzfristiger Stornierung oder bei nicht erfolgter Anreise die geleistete Anzahlung einbehalten oder von Ihrer Kreditkarte abgebucht wird. Bei einer Stornierung die 4 Wochen vor der Anreise erfolgt, wird die Anzahlung rückerstattet, gutgeschrieben oder für Ihren nächsten Aufenthalt zurückbehalten. 4 bis 2 Wochen vor der Anreise werden für die Stornierung 3 Tage in Rechnung gestellt. Bei einer Stornierung, die 2 Wochen vor der Anreise erfolgt, oder bei verspäteter Anreise oder frühzeitiger Abreise werden 70 % des Gesamtaufenthalts berechnet.





## Dolomiti SuperPremiere

01.12.–23.12.2009

Erster Schnee – Das tolle Angebot zu Winterbeginn! Neuer, frischer Pulverschnee – Skivergnügen zu stark ermäßigten Preisen. Bei Aufenthalten ab 4 Tagen erhalten Sie einen Skiurlaubstag gratis.

- > 20% Ermäßigung auf alle Snowboard- und Skikurse von der Skischule Kronplatz
- > 20% Ermäßigung im Skiverleih Kronplatz - Rentasport
- > Gutschein für Brunecker Weihnachtsmarkt

Hotel-PREMIERE-Angebote mit Halbpension	
4 Tage zum Preis von	<b>3 € 246,00</b>
5 Tage zum Preis von	<b>4 € 328,00</b>
6 Tage zum Preis von	<b>5 € 410,00</b>
7 Tage zum Preis von	<b>6 € 492,00</b>

Skipass-PREMIERE-Angebote Kronplatz oder Dolomiti Superski	
4 Tage Skipass zum Preis von	<b>3 € 95,00</b>
5 Tage Skipass zum Preis von	<b>4 € 122,00</b>
6 Tage Skipass zum Preis von	<b>5 € 146,00</b>
7 Tage Skipass zum Preis von	<b>6 € 167,00</b>





# Special Week Hotel Reischach

## Special Week Hotel Reischach

13.03.–20.03.2010

Genießen Sie eine Woche Winterzauber in mitten der Pustertaler Bergwelt umgeben vom weißen Winterkleid und dem Hausberg Nr. 1 vor der Haustür.

Schnallen Sie sich die Skier an und genießen Sonnenschein, Pistenluft und Hüttengaudi auf über 2.000 m Mehreshöhe und erhalten dafür bei einer Woche Aufenthalt einen Tag geschenkt.

- > 7 Tage zum Preis von 6 Tage
- > 20% Ermäßigung auf alle Snowboard- und Skikurse von der Skischule Kronplatz
- > 20% Ermäßigung im Skiverleih Kronplatz - Rentasport

### 7 Tage zum Preis von 6 Tage

Zeitraum	Comfort	Superior	Junior Suite	Single
13.03.–20.03.2010	€ 390,00	€ 438,00	€ 492,00	€ 438,00





# Dolomiti SuperSun

## Dolomiti SuperSun

20.03.–11.04.2010

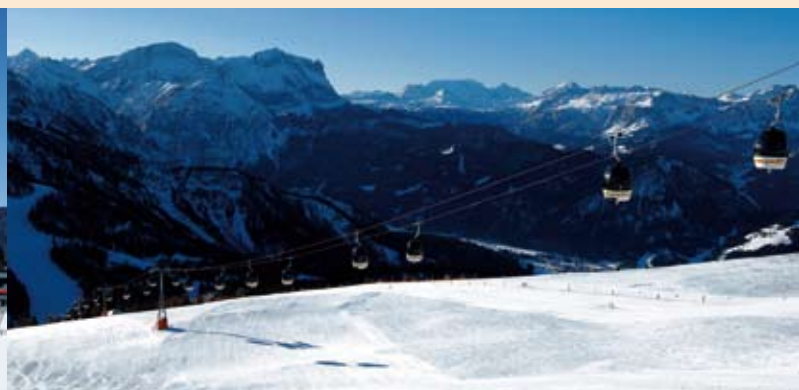
7 Tage Skiurlaub zum Preis von 6. Der Kronplatz garantiert Schneesicherheit, modernste Aufstiegsanlagen und optimale Pistenpräparierung bis zum Saisonschluss am 18. April 2010. Sie erreichen mit zwei Kabinenbahnen den Gipfel des Kronplatz und werden von den insgesamt 105 km Pisten begeistert sein.

- > 20% Ermäßigung auf alle Snowboard- und Skikurse von der Skischule Kronplatz
- > 20% Ermäßigung im Skiverleih Kronplatz - Rentasport

### 7 Tage zum Preis von 6 Tage

Zeitraum	Comfort	Superior	Junior Suite	Single
20.03.–11.04.2010	€ 390,00	€ 438,00	€ 492,00	€ 438,00

Beim Erwerb des Skipasses 1 Tag gratis!





# Dolomiti SuperKids

## Dolomiti SuperKids

20.03.–11.04.2010

- > ab 1 Woche Urlaub für Ihre Kinder bis 8 Jahren (geboren nach dem 28.11.2001) die Unterkunft im Elternschlafzimmer und den Skipass (Kronplatz oder Dolomiti Superski) gratis (wenn 1 Elternteil den Wochenskipass erwirbt)
- > 50% Ermäßigung für Kinder von 8 bis 12 Jahren (geboren zwischen dem 28.11.1997 und dem 28.11.2001) im Elternschlafzimmer und 50% Ermäßigung beim Skipass (Kronplatz oder Dolomiti Superski; wenn 1 Elternteil den Wochenskipass erwirbt)
- > Die konventionierten Skischulen bieten Kindern von 4 bis 12 Jahren (geboren zwischen dem 28.11.1997 und dem 28.11.2001) den 5-tägigen Gruppenskikurs für Kinder um 20% ermäßigt an
- > Die Skiverleihe gewähren Kindern bis 12 Jahren einen Nachlass von 20% beim Verleih der Skiausrüstung

**7 Tage** mit Halbpension

7 Tage zum Preis von 6 **€ 511,00**





# Highlights Bruneck

## Highlights Bruneck

### **CHRISTKINDLMARKT**

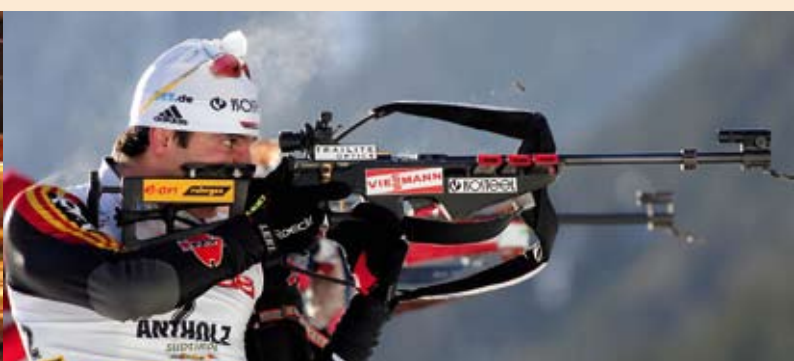
**27.11.2009–06.01.2010**

Der Weihnachtsmarkt verwandelt die Stadt Bruneck in eine weihnachtliche Atmosphäre. Verschiedene Stände mit traditionellem Handwerk und kulinarischen Spezialitäten. Der Nikolausumzug und der Christkindleinzug lassen die Herzen höher schlagen.

### **Fackelwanderung**

**28.12.2009–01.03.2010 (montags)**

Genießen Sie die abendliche Winterfrische bei einer gemeinsamen kurzen Fackelwanderung ausgehend vom Hotel zur romantisch gelegenen Kapelle „Kapplerstöckl“. Dies ist ein besonderer Ausklang eines schönen Skitages unter Freunden bei Glühwein, Tee, Musik und der Abendstimmung am Feuer.





## Skipasspreise 2009/10

VORSAISON / BASSA STAGIONE				HOCHSAISON / ALTA STAGIONE				SAISON / STAGIONE				
28.11.–23.12.2009				24.12.2009–09.01.2010 01.02.–14.03.2010				10.01.–30.01.2010 > 14.03.2010				
Tage giorni	Erwachsene adulti		Junioren juniores		Erwachsene adulti		Junioren juniores		Erwachsene adulti		Junioren juniores	
	Kronplatz	Dolomiti Superski	Kronplatz	Dolomiti Superski	Kronplatz	Dolomiti Superski	Kronplatz	Dolomiti Superski	Kronplatz	Dolomiti Superski	Kronplatz	Dolomiti Superski
½	26,00 €		18,00 €		33,00 €		23,00 €		29,00 €		20,00 €	
1	33,00 €	36,00 €	23,00 €	25,00 €	41,00 €	45,00 €	29,00 €	32,00 €	36,00 €	40,00 €	25,00 €	28,00 €
2	64,00 €	70,00 €	45,00 €	49,00 €	80,00 €	88,00 €	56,00 €	62,00 €	70,00 €	78,00 €	49,00 €	54,00 €
3	95,00 €	102,00 €	67,00 €	72,00 €	119,00 €	128,00 €	83,00 €	90,00 €	105,00 €	113,00 €	73,00 €	73,00 €
4	122,00 €	131,00 €	85,00 €	92,00 €	152,00 €	164,00 €	107,00 €	115,00 €	134,00 €	144,00 €	94,00 €	101,00 €
5	146,00 €	157,00 €	102,00 €	110,00 €	182,00 €	196,00 €	128,00 €	137,00 €	160,00 €	173,00 €	112,00 €	121,00 €
6	167,00 €	180,00 €	117,00 €	126,00 €	209,00 €	225,00 €	147,00 €	158,00 €	184,00 €	198,00 €	129,00 €	139,00 €
13	290,00 €	312,00 €	203,00 €	219,00 €	363,00 €	391,00 €	254,00 €	273,00 €	319,00 €	344,00 €	223,00 €	241,00 €

Senioren geboren vor dem 29.11.1944 ca. 10% Skonto Junioren geboren nach dem 28.11.1993

Skipass im Hotel erhältlich





*Auf Wiedersehen im Hotel Reischach*  
Auf Wiedersehen im Hotel Reischach



H O T E L  
*Reischach*  
**REISCHACH**  
★ ★ ★ S

**Familie Pircher**

Prack-zu-Asch-Straße 10

I-39031 Reischach/Bruneck - Kronplatz - Südtirol

Tel. +39 0474 548 009 · Fax +39 0474 550 839

info@hotelreischach.com · www.hotelreischach.com

